



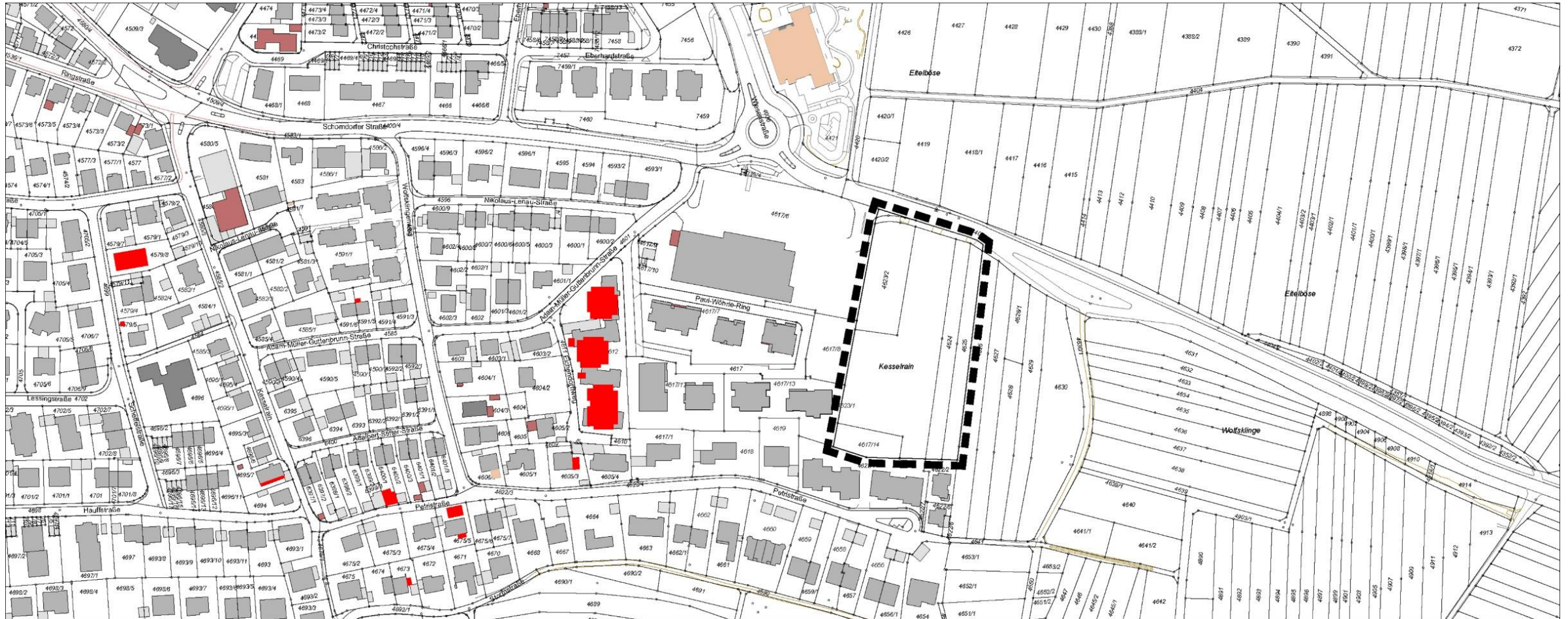
# 18. Flächennutzungsplanänderung im Teilbereich "Kesselrain Erweiterung" in Winnenden

Aufstellungsbeschluss

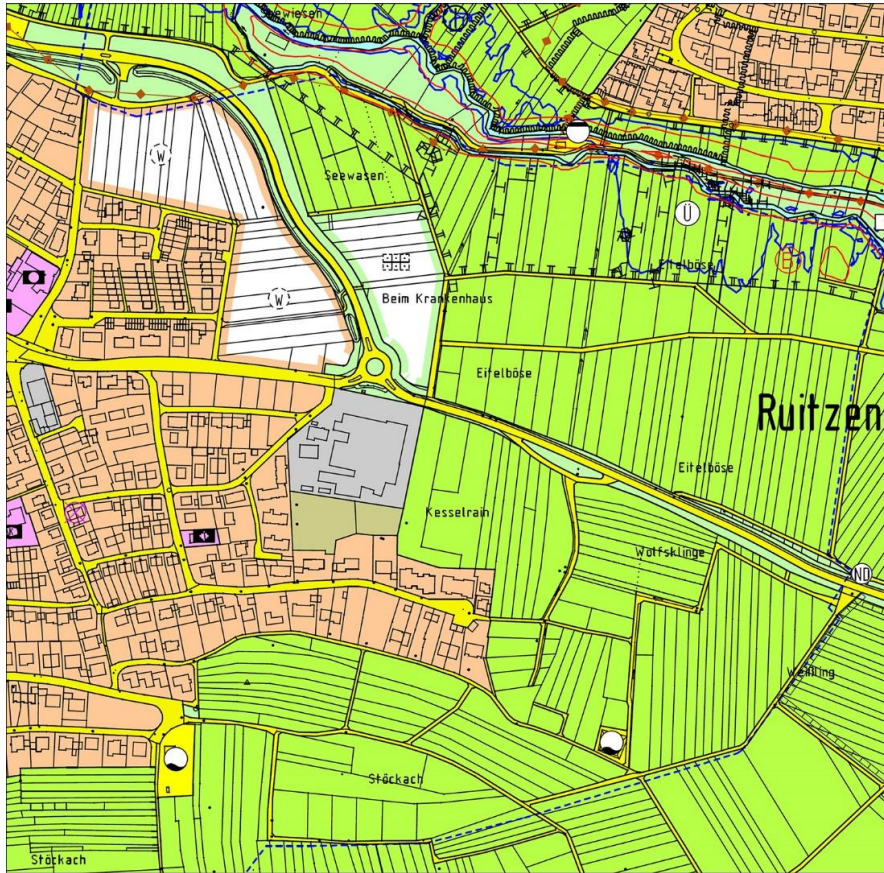
# Luftbild



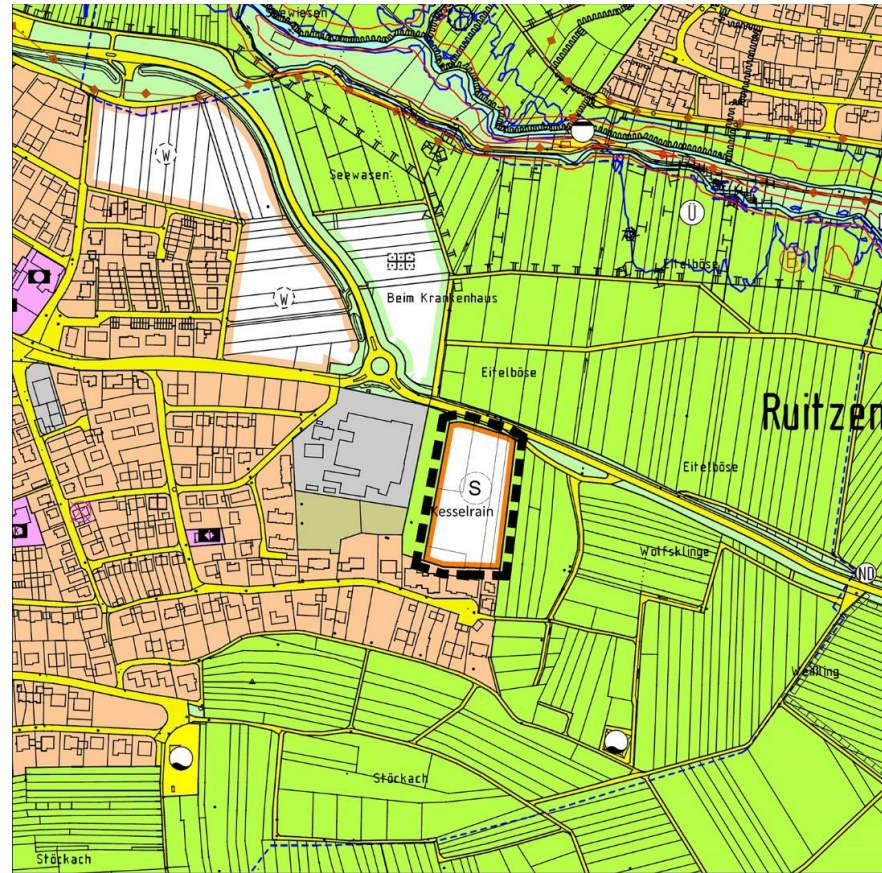
# Abgrenzungsplan



# 18. Änderung des Flächennutzungsplans

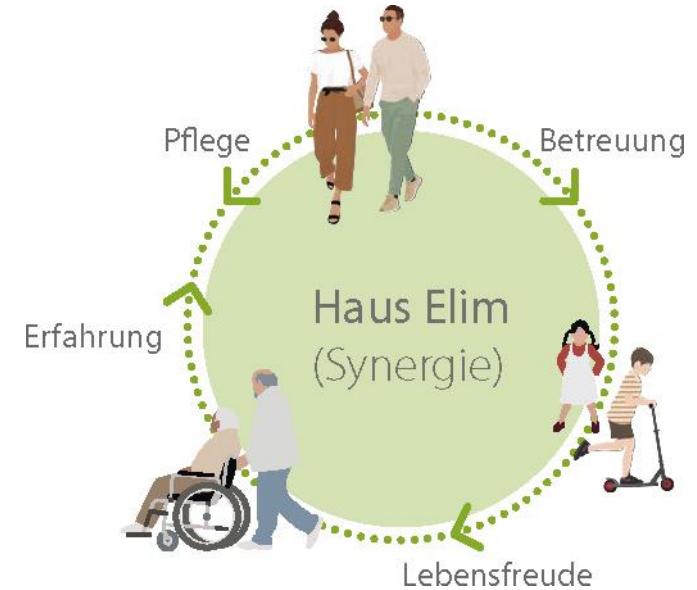
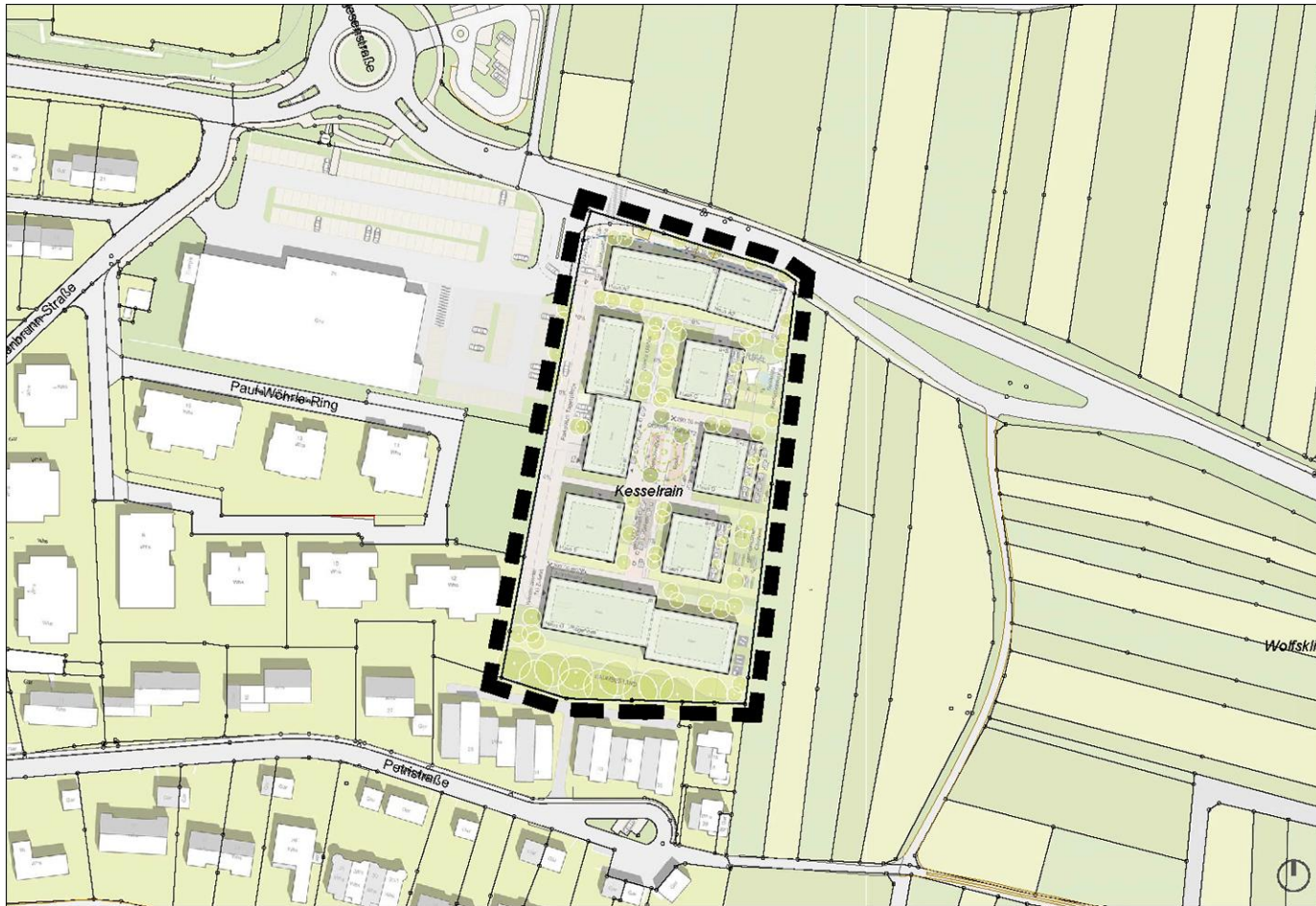


Fläche für die Landwirtschaft



Sonderbaufläche "Kesselrain Erweiterung" (0,94 ha)

# Städtebauliches Grobkonzept



# Isometrie





Stadtverwaltung Winnenden  
**Stadtentwicklungsamt**

Torstraße 10  
71364 Winnenden  
Telefon (07195) 13 - 0  
Telefax (07195) 13 - 328  
rathaus@winnenden.de

[www.winnenden.de](http://www.winnenden.de)